

Inleiding op de 3 bestuursmodellen

Inleiding

- Vraagstelling: Wat is de gewenste bestuurlijke structuur om de kansen en opgaven van de regio Peel en Maas in te vullen?
- Weging van 3 modellen:
 - 'Autonome' gemeenten (ijkpunt is $t = 0$)
 - SETA: ambtelijke integratie, bestuurlijke autonomie
 - Fusiegemeente: ambtelijke en bestuurlijke integratie
- Uitgangspunt is een combinatie van:
 - kennis: uw gecombineerde kennis over bestuur en de regio
 - en politiek: uw weging van de plussen en de minnen
- Deze kennis maken we vanmiddag met elkaar expliciet

Inleiding autonome gemeenten

Kenmerken (voor uw regio):

- Bestuur (gemeenteraden en colleges) zijn zelfstandig per gemeente
- Elk college is verantwoording verschuldigd aan de betreffende raad
- Er is één enkel ambtelijk apparaat per college en per raad
- Samenwerken is in een netwerkachtige constructie

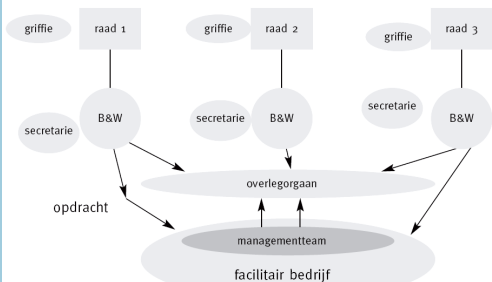


Inleiding SETA

Kenmerken:

- Bestuur (gemeenteraden en colleges) zijn zelfstandig per gemeente
- Elk college is verantwoording verschuldigd aan de betreffende raad
- Er is één gezamenlijk ambtelijk apparaat voor alle (4) gemeenteraden en colleges
- Dit vraagt goede coordinatie ten aanzien van de opdrachten voor beleidsvorming en beleidsuitvoering
- Dit vraagt een zeer professioneel ambtelijk apparaat onder vier opdrachtgevers, en dus een zakelijke relatie met colleges en de raden
- Er is meer ruimte in de zin van capaciteit en kwaliteit

Inleiding SETA



Inleiding fusiegemeenten

Kenmerken (voor uw regio):

- Bestuur (gemeenteraad en college) is zelfstandig, maar nu voor de gehele regio
- Er is één enkel ambtelijk apparaat voor de gehele regio (gemeente) Peel en Maas
- Samenwerken is politiek, bestuurlijk en ambtelijk vertaald in fusie
- Politiek-bestuurlijk overzicht en invloed in de regio nemen toe
- Het inzicht en de toegankelijkheid is een uitdaging (wet Ety)
- De lijnen binnen de organisatie zijn eenvoudig
- Er is meer ruimte in de zin van capaciteit en kwaliteit

Afsluiting

Vervolg:

- Hiermee is iets maar niet alles gezegd over de bestuursmodellen
- Maar om te wegen moet je eerst een weegschaal hebben, dus...
- *Wat zijn volgens u de zaken waar het om draait bij verschillende bestuursmodellen? Welke criteria tellen volgens u mee?*