

## Het SETA-model nader bekeken

## SETA roept nog vragen op

### Kenmerken in essentie:

- **Bestuur** (gemeenteraden en colleges) zijn zelfstandig per gemeente
- Elk college is verantwoording verschuldigd aan de betreffende raad
- Er is één gezamenlijk ambtelijk apparaat voor alle (4) gemeenteraden en colleges
- Er zijn variaties op het model

## Algemene kenmerken SETA

- Politiek en bestuur moeten de aansturing goed organiseren (zonder heldere kaders geen orde in huis (4 kapiteins))
- Het bedrijf (management) krijgt (machts)positie. Politiek en bestuur is één van de 4 klanten met verplichte afname (bedrijfsmonopolie). Afstand tussen ambtenaren en politiek/bestuur neemt toe
- De positie in de regio blijft vrijwel gelijk aan situatie nu

## Variaties SETA

- **Centrummodel:** kleine gemeente A koopt al zijn diensten in bij grote gemeente B (Groningen – Ten Boer)
- **Matrixmodel:** elke gemeente zijn eigen specialisatie (K5-gemeenten)
- **Facilitair bedrijf:** het ambtelijk apparaat wordt los gemaakt van politiek en bestuur, alle raden en besturen kopen hier hun beleidsvorming en beleidsuitvoering in (bel-gemeenten)

## Centrummodel

- De grote gemeente bepaalt, de kleinere buur koopt (beperkt) capaciteit in. Dit vraagt afspraken over de inkoop (wat, hoe, hoeveel, etc)

### Past dit in regio Peel en Maas?

- Is Helden de centrumgemeente, waar je dit model aan kunt ophangen of moeten we dan aan Venlo denken?

## Matrixmodel

- Ieder gemeente blijft breed bevoegd en verantwoordelijk, maar ambtelijk apparaat van die gemeente specialiseert zich.
- Dit vraagt afspraken over de inkoop bij elkaar (wat, hoe, etc)

### Uitwerking in de regio:

- Hoe bepaal je de taakverdeling naar de 4 gemeentelijke organisaties?
- Ambtenaren per sector gescheiden (specialisering) maar meer aandacht nodig voor integraliteit in beleid
- Voor- en nadelen van verdeling over 4 organisaties? politiek, bestuurlijk ambtelijk?

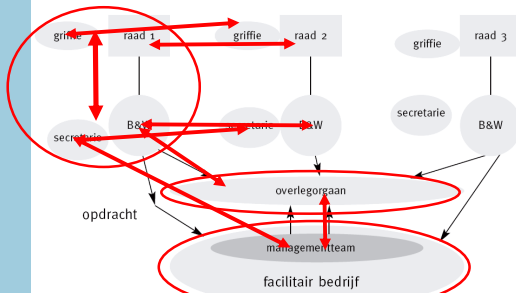
## Facilitair bedrijf

- **Ambtelijk apparaat integreert en dus ook schaal- en integratievoordelen. Ieder gemeente blijft breed bevoegd. Aansturing moet geregeld worden**

### Uitwerking in de regio:

- **Ieder een zelfde politieke positie in het spel?**
- **Hoe regel je de relaties tussen de raden/colleges en facilitair bedrijf? Hoe regel je onderlinge afspraken tussen raden/colleges van de afzonderlijke gemeenten?**
- **Volledig integraal bedrijf met de bijbehorende winst- en verlies kansen.**

## Facilitair bedrijf (relaties met een ?)



## Kort resumerend (onderscheid)

Centrumgemeente	Matrixmodel	Facilitair bedrijf
<ul style="list-style-type: none"> <li>- Grote en kleine broers</li> <li>- Grootste heeft voorkeurspositie,</li> <li>- Grootste heeft risico</li> <li>- Is instappen bij Helden wel een optie? (niet Gron. – Ten Boer)</li> </ul>	<ul style="list-style-type: none"> <li>- Sectorale scheiding</li> <li>- Wie welk deel</li> <li>- Integratie lastiger</li> <li>- Vooral geschikt voor eenvoudige uitruil</li> <li>- Welke voordelen biedt deze extra scheiding?</li> </ul>	<ul style="list-style-type: none"> <li>- 1 bedrijf, duidelijke relaties</li> <li>- Gelijke monikken (autonomie)</li> <li>- Alle schaal- en integratievoordelen</li> <li>- Bedrijf kan in vele vormen</li> <li>- SETA in zuiverste vorm</li> <li>- Vooral sterk voor dienstverlening en routinematige zaken</li> </ul>

## Praktische uitwerking van SETA

- **Het model is niet afhankelijk van de formele aankleding, dit is slechts de bekleding van een model dat functioneel moet passen bij de eisen en wensen van de regio(gemeenten).**
- **Bijvoorbeeld:**
  - **Convenant waarbinnen afspraken over de kaders voor de onderlinge posities (verantwoordelijkheden, taken, bevoegdheden)**
  - **Lichte wgr-variant om de politiek-bestuurlijke afstemming een steviger formeel jasje te geven (relaties clusters)**
  - **De praktische uitwerking en detaillering van SETA is maatwerk, dat volgt na positionering op de principiële aspecten van het model**
  - **Essentie is dat er bedrijfsmatige voordelen liggen, die benut kunnen worden mits de aansturing en afstemming helder is (georganiseerd)**